

شركة داري للتطوير العقاري

داري ايليت

DARI داري

DARI داري

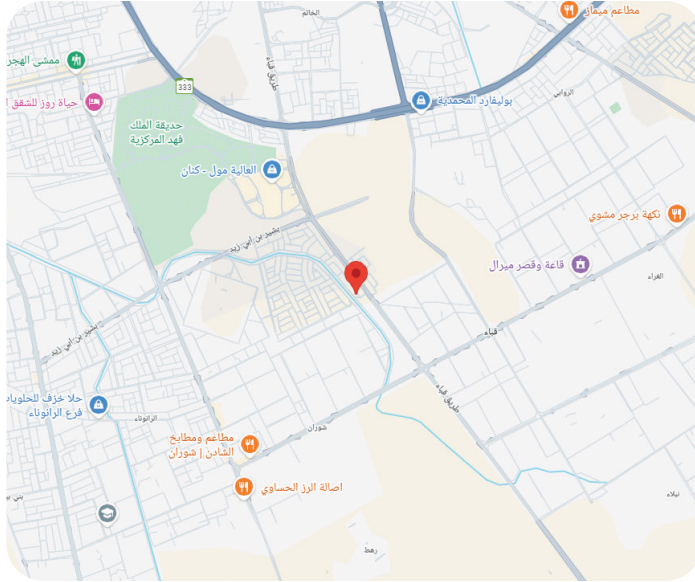
2026 م





من نحن

داري شركة تطوير عقاري بالمدينة المنورة
حيث بدأنا منذ أكثر من 15 عامًا للعمل
على بناء مساكن فاخرة حديثة ومتطورة
بجودة عالية وذات إستدامة



موقع المشروع

يقع مشروع داري إيليت داخل
حد الحرم

مميزات للموقع

18 كم 18 د

القطار

12 كم 12 د

الحرم

6 كم 6 د

مسجد قباء

2 كم 3 د

الدائري الثاني

25 كم 25 د

المطار

ضمانات المشروع



عزل دورات المياه
5 سنوات



ضمان العزل للأسطح الخارجية
10 سنوات



ضمان السباكة
25 سنة



ضمان كهرباء
25 سنة



إشراف هندسي لكامل
مراحل البناء



ضمان الدهانات
10 سنوات



اختبار التربة



ضمان الهيكل الإنشائي
10 سنوات



ضمان الأبواب
10 سنوات



ضمان شامل
سنتين

كل الشقق تتكون من



صالة جلوس



مطبخ



2-3 غرف النوم



صالة طعام



2-3 دورات المياه

مميزات المشروع



واجهات تكسيات حديثة



نظام إنشائي عازل الصوت



تأسيس تكييف اسبليت



60 وحدة سكنية



نادي رجالي ونسائي



شحن سيارة كهربائي



تكسيات خشبية للأبواب



ممرات رخامية



حضانة اطفال



تصاميم عصرية



مصعد



واجهات زجاجية



ضمان شامل سنتين



إستلام الطلبات



موقف خاص



10 سنوات تأمين

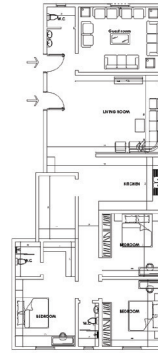
نماذج الشقق



مساحة الشقة 161.30
الدور الارضي

نموذج ب

| المساحة | الوصف | م |
|-------------|----------------|---|
| 4,50 x 4 | مجلس رجال | 1 |
| 4 x 5.75 | الصالة | 2 |
| 4 x 3.80 | المطبخ | 3 |
| 4 x 4.15 | غرفة نوم ماستر | 4 |
| 3.60 x 4.15 | غرفة النوم | 5 |
| 4 x 4 | غرفة النوم | 5 |



مساحة الشقة 184.90
الدور الارضي

نموذج أ

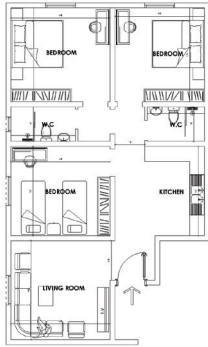
| المساحة | الوصف | م |
|-------------|----------------|---|
| 4.15 x 5.30 | مجلس رجال | 1 |
| 5 x 7.30 | الصالة | 2 |
| 3.65 x 3.56 | المطبخ | 3 |
| 3.80 x 4.25 | غرفة نوم ماستر | 4 |
| 3.80 x 4.25 | غرفة النوم | 5 |
| 3.80 x 4.25 | غرفة النوم | 5 |

مواقف اضافيه للزوار

كل شقة لها خزان مستقل

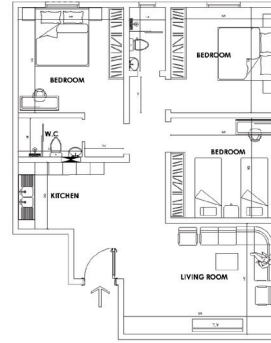
كل شقة لها موقف خاص

نماذج الشقق



نموذج د
مساحة الشقة 99.5
الدور الاول

| م | الوصف | المساحة |
|---|----------------|-------------|
| 1 | غرفة نوم ماستر | 3.80 x 4 |
| 2 | غرفة النوم | 3.80 x 3.80 |
| 3 | غرفة النوم | 3.60 x 4 |
| 4 | الصالة | 4 x 4 |
| 5 | المطبخ | 2.40 x 3.60 |



نموذج ج
مساحة الشقة 105.9
الدور الاول

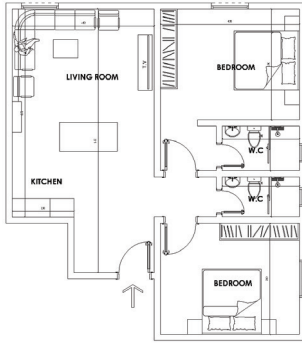
| م | الوصف | المساحة |
|---|----------------|-------------|
| 1 | غرفة نوم ماستر | 3.80 x 3.80 |
| 2 | غرفة النوم | 3.80 x 3.80 |
| 3 | غرفة النوم | 3.80 x 3.60 |
| 4 | الصالة | 4 x 5.50 |
| 5 | المطبخ | 2 x 2.40 |

مواقف اضافيه للزوار

كل شقة لها خزان مستقل

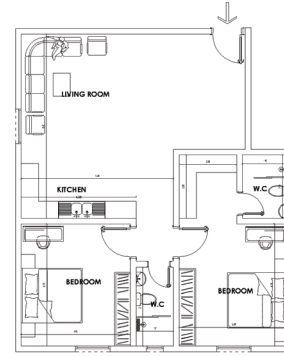
كل شقة لها موقف خاص

نماذج الشقق



نموذج هـ
مساحة الشقة 91.81
البدروم الاول

| م | الوصف | المساحة |
|---|----------------|-------------|
| 1 | غرفة نوم ماستر | 4.50 x 3.60 |
| 2 | غرفة النوم | 3.60 x 4.50 |
| 3 | المطبخ | 2 x 3 |
| 4 | الصالة | 4 x 4.60 |



نموذج ل
مساحة الشقة 91.81
البدروم الثاني

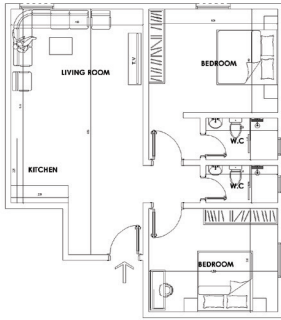
| م | الوصف | المساحة |
|---|----------------|-------------|
| 1 | غرفة نوم ماستر | 3.60 x 4.50 |
| 2 | غرفة النوم | 4.50 x 3.60 |
| 3 | المطبخ | 2 x 2.55 |
| 4 | الصالة | 4.50 x 4.60 |

مواقف اضافيه للزوار

كل شقة لها خزان مستقل

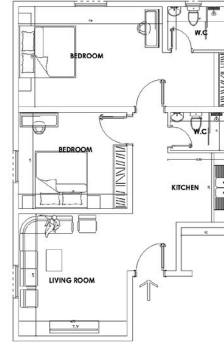
كل شقة لها موقف خاص

نماذج الشقق



مساحة الشقة 81.00
اليدروم الثاني **نموذج ي**

| المساحة | الوصف | م |
|-------------|----------------|---|
| 3.60 x 4.50 | غرفة نوم ماستر | 1 |
| 4.50 x 3.60 | غرفة النوم | 2 |
| 2 x 2.55 | المطبخ | 3 |
| 4.50 x 4.60 | الصالة | 4 |



مساحة الشقة 88.90
اليدروم الأول **نموذج و**

| المساحة | الوصف | م |
|-------------|----------------|---|
| 3.70 x 5.30 | غرفة نوم ماستر | 1 |
| 4 x 3.55 | غرفة النوم | 2 |
| 2.30 x 2.55 | المطبخ | 3 |
| 4 x 4.50 | الصالة | 4 |

مواقف اضافيه للازوار

كل شقة لها خزان مستقل

كل شقة لها موقف خاص

أسلوب حياة





الإطلاع على
التصميم الداخلي للشقة

الهفراء

أسواق بن دا

حنم

60

امسح هنا

60

60

محطة ساسكو

لألعاب الأطفال

مدينت

بكرين السداح

امسجد بن كعب



للوصول
لموقع المشروع



للتواصل والاستفسار

شركة داري

للتطوير العقاري

+966 550 158687 +966 507 043170

dari20300 www.dari-med.com

